



Normer for europæiske modelbaner
**Fritrumsprofilets afgrænsning
i kurver**

**NEM
103**

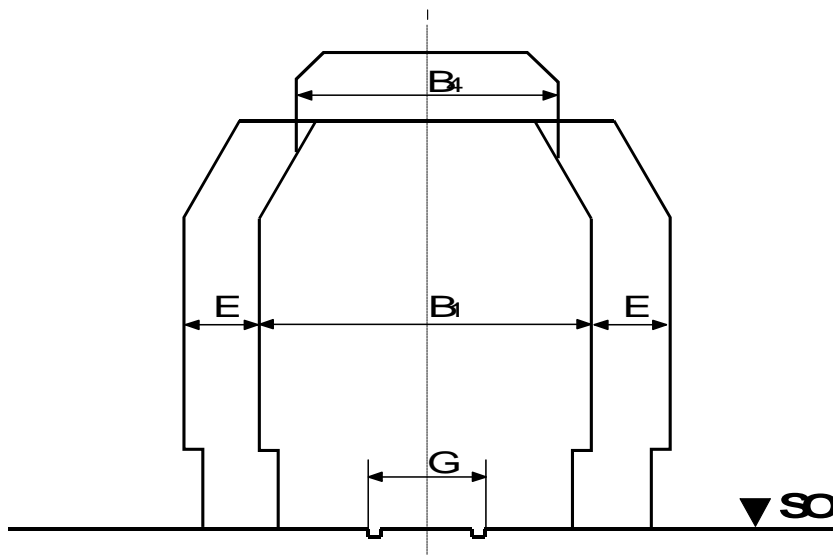
Side 1 af 2

Forpligtende Norm

Mål i mm

Udgave 2004
Erstatter udgave 1985

I kurver skal der medtages en udvidelse af fritrumsprofilets afgrænsning i forhold til NEM 102, dog undtaget pantografens område, på såvel kurvens inderside som yderside med mål **E**, afhængig af det anvendte rullende materiel.



Køretøjernes sideværts udslag er afgørende for fritrumsprofilets udvidelse. En boggievogn udviser det største sideværts udslag i kurvers inderside. Længden af den pågældende anvendte boggievogn, er hermed udslagsgivende for størrelse af mål **E**.

Boggievogne bliver derfor, til dette formål, opdelt i tre undergrupper:

Vogngruppe A

med op til 20,0 m vognkasse og 14,0 m drejetapafstand,

Vogngruppe B

med op til 24,2 m vognkasse og 17,2 m drejetapafstand,

Vogngruppe C

med op til 27,2 m vognkasse og 19,5 m drejetapafstand.

Bemærkning:

Forkortede Vogngruppe C-modeller (f.eks. skala H0 i målestoksforhold 1:100) skal indordnes under Vogngruppe B.

Grænseværdierne for vognkassens længde svarer til følgende modelmål:

Skala >	Z	N	TT	H0	S	O	I	II
Vogngruppe A	91	125	167	230	313	460	625	889
Vogngruppe B	110	151	202	278	378	556	756	1076
Vogngruppe C	124	170	227	313	425	625	850	1209

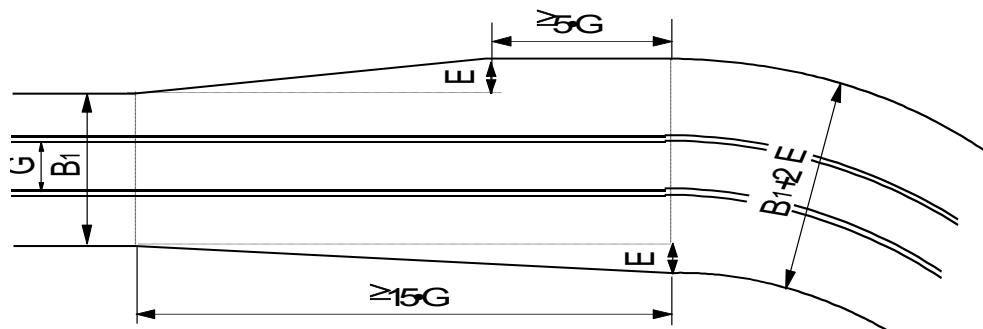
Målene for udvidelse **E**, findes i tabellen på side 2.

Værdierne for vogngruppe A bør, hvis muligt, ikke være mindre, selvom der ikke anvendes boggievogne.

Måltabel for E

Skala	Z			N			TT			HO			S			0			I			II					
	A	B	C	A	B	C	A	B	C	A	B	C	A	B	C	A	B	C	A	B	C	A	B	C			
175	2	3	5	4																							
200	2	3	4	4	6																						
225	2	2	4	3	5	7																					
250	1	2	3	3	5	6	6																				
275	1	2	3	3	4	6	5	8																			
300	1	2	3	2	4	5	5	7	10																		
325	1	1	2	2	3	5	4	6	9	9																	
350	1	1	2	2	3	4	4	6	8	8	12																
400	0	1	2	1	2	4	3	5	7	7	11	14															
450	0	1	1	1	2	3	3	4	6	6	9	12	12														
500	0	0	1	1	1	3	2	4	5	5	8	11	10	16													
550	0	0	1	0	1	2	2	3	4	4	7	10	9	14	19												
600	0	0	1	0	1	2	1	3	4	4	6	9	8	13	17	19											
700	0	0	0	0	0	2	1	2	3	3	5	7	7	11	15	16	25										
800	0	0	0	0	0	1	0	2	3	3	4	6	6	9	13	14	22	29									
900	0	0	0	0	0	1	0	1	2	2	3	5	5	8	11	12	19	25	23								
1000	0	0	0	0	0	0	0	1	2	2	3	4	4	7	9	10	17	22	20	31							
1200	0	0	0	0	0	0	0	0	1	1	2	3	3	5	7	8	14	18	16	25	34						
1400	0	0	0	0	0	0	0	0	1	1	2	2	2	4	6	7	11	15	13	21	28	31					
1600	0	0	0	0	0	0	0	0	1	0	1	2	2	3	5	6	9	13	11	18	24	26	41				
1800	0	0	0	0	0	0	0	0	0	0	1	1	1	2	4	5	8	11	9	15	21	23	36	47			
2000	0	0	0	0	0	0	0	0	0	0	0	1	1	2	3	4	7	9	7	13	18	20	32	42			
2500	0	0	0	0	0	0	0	0	0	0	0	0	0	1	2	3	5	7	5	10	13	15	24	32			
3000	0	0	0	0	0	0	0	0	0	0	0	0	0	1	1	2	3	5	3	7	10	11	19	26			
3500	0	0	0	0	0	0	0	0	0	0	0	0	0	0	1	1	2	4	2	5	8	9	16	21			
4000	0	0	0	0	0	0	0	0	0	0	0	0	0	0	0	0	1	3	1	4	6	6	13	18			

I overgangsområder op til kurver, skal der forudses en udvidelse af fritrumsprofillets afgrænsning i henhold til nedenstående skitse.



Bemærkning:

Afstanden mellem spor i kurver, udmåles i henhold til NEM 112.